



T.C.
MİLLÎ EĞİTİM BAKANLIĞI
75. YIL ORTAOKULU

2018 - 2019
8. SINIF DEĞERLENDİRME SINAVI -2-
(SÖZEL BÖLÜM)

DENEME

2

Adı ve Soyadı :.....
Sınıfı :.....
Numarası :.....

• Bu sınav, 2018 - 2019 Eğitim Öğretim yılı 75. Yıl Ortaokulu öğrencilerinin kavrama düzeylerini ölçmek amacıyla hazırlanan Değerlendirme Sınavıdır.

• Sınav süresi **75** dakikadır.

• Bu kitapçıkta **50** soru yer almaktadır.

Sözel bölüm soru dağılımı aşağıdaki şekildedir.

- | | |
|---------------------------------------|------------------|
| - Türkçe | : 20 Soru |
| - T.C. İnkılap Tarihi ve Atatürkçülük | : 10 soru |
| - Din Kültürü ve Ahlâk Bilgisi | : 10 soru |
| - Yabancı Dil | : 10 soru |



Bu Değerlendirme Sınavı 75. Yıl Ortaokulu tarafından hazırlanmıştır.

Denemede Emeği Geçen Öğretmenlerimiz	
Fatih KORKMAZ	Okul Müdürü
Ömer GÜVEN	Müdür Yardımcısı
İsmet TOPRAK	Türkçe Öğretmeni
Serap GÜVEN	Sosyal Bilgiler Öğretmeni
Muhammed AVCI	Din Kültürü ve Ahlak Bilgisi Öğretmeni
A.Cebbar KILIÇ	İngilizce Öğretmeni
Serdar ERCAN	Matematik Öğretmeni
Alper GÜDER	Fen Bilimleri Öğretmeni

Katkılarıyla...

Emeği Geçen Tüm Öğretmenlerimize Teşekkür Ederiz.

1. Sözcüklerin cümle, dize veya deyim içine girdiklerinde gerçek anlamlarından tamamen sıyrılarak başka bir sözcük ya da kavram yerine kullanılmasıyla kazandığı anlama **mecaz anlam** denir.

Buna göre aşağıdaki cümlelerden hangisinde altı çizili sözcük mecaz anlamda kullanılmıştır?

- A) Atatürk Halk Meydanı'nda garip giyimli dört kişi bekliyordu.
 B) Eve girmeye çalışan hırsız pencereden içeri girdi.
 C) "Okumak Altındır" kampanyasında altın almaya hak kazanan öğrenci kazandığına zor inandı.
 D) 75. Yıl Ortaokulu "12 Mart Oratoryosuna" gidemeyen öğrencinin bileti yandı.

2. Aşağıdakilerden hangisinde diğerlerinden farklı türde bir fiilimsi vardır?

- A) Alanur saçlarını toplamak için arkadaşından toka istedi.
 B) Ali Çavuş Mahallesi'nden hiç kimse postacının getirdiği mektupları merak etmiyor.
 C) 8/A sınıfı hazırlanılacak kitap için bir haftadır bilgi topluyor.
 D) Okul müdürü Fatih KORKMAZ "En yakın zamanda eskiyen eşyaların yerine yenilerini alacağız." dedi.

3. Aşağıdakilerin hangisinde yay ayraç içerisinde verilen bilgi yanlıştır?

- A) Diyar uyuyakaldığı için sınava geç kaldı. (Neden – sonuç cümlesidir.)
 B) Evdilkadir "Yarın geri getirmek üzere kitabımı alabilirsin." dedi. (Şart cümlesidir.)
 C) Hayat bazen birbirimizin değerini anlayalım diye bizi ayırır. (Neden-sonuç cümlesidir.)
 D) Gülçin'in konuyu daha iyi anlaması için örnekler verdim. (Amaç - sonuç cümlesidir)

4. İnsanlar doğdukları yıllara göre "X, Y ve Z" kuşağı olarak adlandırılıyorlar. Her kuşağın özelliği birbirinden çok farklı. Y kuşağında olan Arjin'le konuşurken onun bir yetişkin olduğunun farkına vararak konuşmalısınız. Emir kipi kullanmamalısınız. Arjin'in fikrini almalısınız. Çünkü Arjin katılımcı bir kuşaktan geliyor. Semih gibi değil. Semih ve onun dâhil olduğu kuşak denileni yapar. Ona her şeyi yazılı vermelisiniz. Arjin kendisi üretmek istiyor. Özgür olmak istiyor.

Buna göre aşağıdakilerden hangisi "Arjin'e" ait davranışlardan biri olabilir?

- A) Okul gezisi sırasında gezi planına dahil olmayıp doğa yürüyüşüne çıkarak çevreyi keşfetme
 B) Kendisine verilen görevleri eksiksiz ve verilen emirlere göre yerine getirme
 C) Bir aleti üretim amacına göre kullanım kılavuzunda yazanlara göre kullanma
 D) Olaylar karşısında akranları ile aynı tepkileri verme

5. Beyaz, beyazdı bulutlar;
Gölgeler buğulu, derin;
Ah o hiç dinmeyen rüzgâr
Ve uykusu çiçeklerin.

Bu dizelerdeki en belirgin söz sanatı aşağıdakilerden hangisidir?

- A) Konuşturma B) Kişileştirme
C) Abartma D) Benzetme

6. Bir cümlede öznenin yaptığı işten etkilenen varlığa nesne adı verilir.

Buna göre aşağıdaki cümlelerin hangisinde nesne yanlış belirlenmiştir?

- A) Kitabın kapağı Hazal'ın dikkatini çekti.
B) Sabah olunca yağan karın etkilerini daha iyi görebileceğiz.
C) Soruların ayrıntılı çözümlerini Nebi'ye birkaç güne kadar göndereceğim.
D) Kutlama programının çekimlerini Osman ve Melisa yapacak.

7. Tırnaklardaki beyaz lekeler her zaman oluşabilir ve çok kısa bir sürede de yok olabilir.

Bu beyazlıkların dört çeşidi vardır:

I. Striata: Bu tip beyazlıklar, birbirine paralel şeritler hâlinde ortaya çıkar. Manikürün sert yapılması halinde genellikle kadınlarda görülür. Kemoterapi sonucu da ortaya çıkabilir

II. Punktata: Bunlar tırnağınızın alt ve üst kısmında ortaya çıkan küçük noktalarlardır.

Küçük ve tekrarlanan darbeler sebebiyle genellikle çocukluk döneminde görülür

III. Tamamen: Tırnağın tamamının neredeyse beyaz bir hal almasıdır. Çok az rastlanan bir durumdur. Doğumda ya da çok küçük yaşta görülür. Çoğu durumda kalıtsaldır.

IV. Kısmi: Tırnağın belirli bir bölümünü etkiler ve genellikle tırnağın en uç kısmında görülür.

Buna göre aşağıdaki görsellerden hangisinde görülen beyaz lekenin genellikle çocukluk döneminde görülen türden olduğu söylenebilir?

A-)

B-)



C-)

D-)



8. Bir okulda farklı günlerde yapılan Fen Bilgisi, Matematik ve Türkçe sınavına katılan Azad, Baran, Cemile, Çimen, Barış ve Dengin adlı öğrencilerle ilgili şunlar bilinmektedir:

- Her sınava dörder öğrenci girmiştir.
- Baran Türkçe sınavına girmiştir.
- Çimen yalnızca matematik sınavına girmiştir.
- Cemile ve Barış, yalnızca fen bilgisi ve Türkçe sınavına girmişlerdir.
- Bütün sınavlara giren yalnızca bir öğrenci vardır.

Bu bilgilere göre, aşağıdaki ifadelerden hangisi kesin olarak doğrudur?

- A) Azad, toplam üç sınava girmiştir.
- B) Bütün sınavlara giren öğrenci Dengin'dir.
- C) Baran, yalnızca bir sınava girmiştir.
- D) Dört öğrenci, ikişer sınava girmiştir.

9. Nesne alabilen fiillere geçişli fiil denir. Nesne almayan fiillere ise geçişsiz fiil denir. Örneğin "Rojin ona verilen ödevleri yaptı." cümlesinde "yaptı" fiili nesne alabildiği için geçişliyken "Sevda bugün annesine yardım etti." cümlesinde "yardım etti" fiili nesne almadığı için geçişsizdir.

Buna göre aşağıdaki cümlelerden hangisinin yüklemi geçişli bir fiildir?

- A) Beytüşşebap son zamanlarda birçok yönden geliştirildi.
- B) Okul müdür yardımcısı koltuğunda Ömer GÜVEN oturuyor.
- C-) Tuncay bu yıl spor lisesi kazanmak istiyor.
- D) Zozan dün çok yorulduğu için biraz dinlenecek.

10. Ailenin en büyüğüdüm () Büyük çocuk olanlar bunu bilir () büyük olmak sanıldığı kadar kolay ve iyi bir durum değildir () Öncelikle gereğinden fazla yük alırsınız omuzlarınıza ()

Bu parçada yay ayrıçla () belirtilen yerlere, aşağıdaki noktalama işaretlerinden hangisi sırasıyla getirilmelidir?

- A) (.) (.) (;) (.)
- B) (.) (.) (.) (.)
- C) (.) (;) (.) (!)
- D) (.) (.) (;) (!)

11. Küçük salonun fes renginde kalın, ağır perdeli penceresinden dışarı muhteşem, parlak bir sulu boya levhası gibi görünüyordu. Saf mavi bir sema... Çiçekli ağaçlar... Uyur gibi sessiz duran deniz... Karşı sahilde mor, fark olunmaz sisler altında dağlar, korular, beyaz yalılar... Bütün bunların üzerinde bir rüyanın hayali gibi uçan martı sürüleri! Pencerenin önündeki koltuğa gayet zayıf, gayet sarı, gayet ihtiyar bir kadın oturmuştu. Bahara, hayata dargın gibi arkasını dışarıya çevirmişti. Sönmüş gözleri köşelerdeki gölgelere karışıyordu. Karşısında, bir şezlonga uzanmış esmer, güzel bir kız, siyah kapaklı bir kitap okuyor; pencereden çiçek, kır kokuları; denizde ise dalga fısıltıları getiren tatlı bir nisan rüzgârı giriyordu.

Bu parça ile ilgili aşağıdakilerden hangisi söylenemez?

- A) Bilgilendirici bir metinden alınmıştır.
- B) Betimlemeler yapılmıştır.
- C) Farklı duyulardan yararlanılmıştır.
- D) Eksilteli cümlelere yer verilmiştir.

12.



Aşağıdaki sözlerden hangisinin bu görselle ilgili olduğu söylenebilir?

- A) Ya olduğun gibi görün ya da görüldüğün gibi ol! (Mevlana Celaleddin Rumi)
- B) Adalet evrenin ruhudur. (Ömer Hayyam)
- C) Gündüz kandilini hazırlamayan, gece karanlığa razı demektir. (Cenap Şahabettin)
- D) Öyle bir hayatınız olsun ki çocuklarınız sizi hatırlasın. (Anonim)

13. . 2 Ocak 1943 tarihinde İstanbul’da doğdu. Sahnelerle ilk kez 1958 yılında Galatasaray Lisesi’nde öğrenciyken tanıştı. Galatasaray Lisesi’ni bitirdikten sonra yükseköğrenimini tamamlamak için Belçika’daki 'Kraliyet Güzel Sanatlar Akademisi'ne gitti. Grubu 'Kurtalan Ekspres' ile beraber Türkiye’de ve yurtdışında birçok ülkede konserler verdi. Yaptığı 200’den fazla beste sayesinde 12 altın ve 1 platin albüm kazandı.

Bu metnin türü aşağıdakilerden hangisidir?

- A-) Otobiyografi
- B-) Biyografi
- C-) Günlük
- D-) Mektup

14. Haşim “Kelimelerin ses yani müzik değeri, anlam değerinden üstündür. Şiir duyabilmek içindir, gerçek şiir herkesin kendisine göre yorumlayabileceği şiirdir.” demiştir. Eserlerini de bu görüş doğrultusunda kaleme almıştır. Yaşadığı dönemin şairlerinin arasında parlarken kendisinden sonraki şairlere de ilham kaynağı olmuştur.

Bu parçada Ahmet Haşim ile ilgili olarak aşağıdakilerden hangisine değinilmemiştir?

- A) Diğer şairleri edebî yönden etkilediğine
- B) Şiirlerinde özneliği savunduğuna
- C) Şiirlerinde mesaj verme amacı güttüğüne
- D) Şiirlerinde ahenge önem verdiğiğine

15. Aşağıdaki cümlelerin hangisinde yazım yanlışı yapılmıştır?

- A) Bilgi yarışması başlamak üzere ama sadece 8/A sınıfı gelmiş.
- B) Havva'nın işi tamamlamak için insanüstü bir çaba göstermesi gerekiyor.
- C) Mustafa hiç birşey olmamış gibi yanımızdan geçti.
- D) Dünyada Alanur gibi düşünceli insanlar kalmadı sanıyordum.

19. İçinde söyleyenin duygusunu veya beğenisini barındırmayan, kanıtlanabilir yargılar bulunan cümlelere “nesnel cümle” denir.

“Şırnak’ın ilçesi Beytüşşebap...” Açıklamaya göre yukarıdaki cümle hangisiyle tamamlanırsa nesnel bir yargı oluşur?

- A) yapılan halk oyunları yarışmasında il birincisi oldu.
- B) huzurlu bir ilçedir.
- C) bölgenin en yeşil ilçesidir.
- D) şirin ve küçük bir ilçedir.

20. Kato Dağı, Şırnak



Şırnak’ın Beytüşşebap ilçesi yakınlarındaki, yıllarca terör olaylarında adı duyulan Kato Dağı bölgesinde sürdürülen operasyonlar sonucu, huzur ve güvenin sağlanmasının ardından gençler, Faraşın Yaylası’ndaki Yeşilöz Deresi’nde yüzüp serinlemenin keyfini yaşadı. Gençlerin dağların arasından geçen dereye yüzerken ortaya çıkan görüntüler, Antalya’daki tatil yerlerini aratmadı.

Yukarıdaki metinden yararlanarak Kato Dağı ile ilgili aşağıdaki bilgilerden hangisine ulaşamaz?

- A) Kato Dağı Beytüşşebap’ta bulunmaktadır.
- B) Kato Dağı Antalya dağları ile birbirine benzemektedir.
- C) Yeşilöz Deresi dağların arasından geçmektedir.
- D) Kato Dağı’na yapılan operasyonlarla huzur sağlanmıştır.

1-) Sivas Kongresi'ne katılan delegelerden bazıları güçlü devletlere karşı mücadele vererek bağımsızlığın kazanılmasının zor olacağını söylediler. Bu kişiler güçlü devletlere karşı mücadele etmektense onların koruması altına girmenin en doğru yol olduğunu savunarak kongrede bu şekilde bir karar alınması için çalıştılar.

Sivas Kongresi'nde alınan aşağıdaki kararlardan hangisi ile bu öneri geçersiz olmuştur?

- A) Milli sınırlar içinde vatan bir bütündür.
- B) Manda ve himaye kabul edilemez.
- C) Kuvayı milliyeye'yi tek kuvvet olarak tanımak esastır.
- D) Milli Meclis derhal toplanmalıdır.

2-)1789 da ortaya çıkan ve Osmanlı Devletini de olumsuz etkileyen ihtilalle birlikte eşitlik, hürriyet, adalet ve milliyetçilik gibi akımlar etkili olarak dünyaya yayıldı. Bu fikirlerden özellikle milliyetçilik fikri çok uluslu imparatorlukları olumsuz etkiledi. Bu fikirden en fazla etkilenen devletlerden biri de Osmanlı Devleti oldu. Fikirden etkilenen azınlıklar Avrupalı devletlerin de desteğini alarak bir bir isyan etmeye başladılar. Çıkan bu isyanları önlemek isteyen Osmanlı Devleti Tanzimat ve ıslahat Fermanlarını ilan etti ve yönetimde meşrutiyete geçildi.

Buna göre Fransız İhtilali'nin Osmanlıda hangi alanda etkisi olduğu söylenebilir?

- A) Demokratikleşme çabalarında
- B) Toprak bütünlüğünün korunmasında
- C) Kapitülasyonların verilmesinde
- D) Ordunun modernleştirilmesinde

3-) Kanuni Esasi'nin kabulü doğrultusunda Osmanlı Devleti'nde seçimler yapılmış meclis açılarak böylece Meşrutiyet rejimine geçilmiştir. II. Abdülhamit 1877-1878 Osmanlı-Rus harbini bahane ederek Meclisi tekrar kapatmıştır.

Verilen bilgilere bakarak Osmanlı Devleti ile ilgili:

I.Osmanlı Devleti'nin toprak bütünlüğü tehlikeye girmiştir.

II.Osmanlı Devleti'n de kısa süreli parlamenter sisteme geçilmiştir.

III.Osmanlı Devleti'nde rejim değişikliği yaşanmıştır.

IV.Osmanlı Devleti'nde demokratik süreç kesintiye uğramıştır.

hangileri söylenebilir.

- A) I ve IV
- B) II ve III
- C) II,III,IV
- D) I,II,III,IV

4-) 1911-1912 yılları arasında gerçekleşen Trablusgarp Savaşı'nda Osmanlı Devleti bölgeye karadan ve denizden herhangi bir güç göndermemiştir. Bu durum üzerine bir grup gönüllü subay kılık ve kimlik değiştirerek gizli yollardan Trablusgarp'a gitti. Bu subaylardan biri olan M. Kemal Gazeteci Şerif Bey kimliğiyle bölgeye gitmiş orada yerel halkı örgütlemiş Derne ve Tobruk'ta başarı ile mücadele etmiştir.

Yukarıda verilen bilgilere bakılarak M. Kemal'in hangi kişilik özelliklerinin öne çıktığı söylenebilir.

- A)Yenilikçilik- Askeri deha
- B) İleri Görüşlülük-Vatanseverlik
- C) Örgütleyicilik -Yenilikçilik
- D) Vatanseverlik- Örgütleyicilik

9-) Kurtuluş Savaşı'nın Batı Cephesinde yapılan I. İnönü Savaşı'nın sonucunda;

- Düzenli orduya olan güven artmış
- M.Kemal'e ve T.B.M.M'ye olan güven artmış.
- Sovyet Rusya ile Moskova Antlaşması imzalanmış.
- İstiklal Marşı kabul edilmiştir.

Yaşanan gelişmelere göre bu savaşın;

- I. Dini
- II. Psikolojik
- III. Diplomatik
- IV. Ekonomik

gibi hangi alanlarda etkileri olduğu söylenebilir?

- A) I ve II
- B) I ve III
- C) II ve IV
- D) II ve III

10-) Lozan Barış Antlaşmasını imzalamak için Lozan'a giden heyete "topraklarımızda Ermeni devleti kurulması, kapitülasyonların kaldırılması, Türk Devleti'nin bağımsızlığının tanınması konularından asla taviz verilmemesi istenmiştir. Yapılan görüşmeler de Ermeni meselesi söz konusu olmamış, kapitülasyonlar kaldırılmış, Türk Devleti'nin bağımsızlığı tanınmıştır.

Yukarıdaki bilgilere göre Lozan'da hangi alanda kazanım elde edildiği söylenemez?

- A) Egemenlik
- B) Kabotaj Hakkı
- C) Siyasi Bağımsızlık
- D) Ekonomik Bağımsızlık

- Sure adını birinci ayetten almıştır.
- Bu surenin adının anlamı zaman, çağ ve ikinci vakti anlamına gelmektedir.
- Bu sure, insanı dünyada ve ahirette mutluluğa ulaştıracak ve hüsrandan kurtaracak temel ilkeleri açıklamaktadır.

1. Bu sureye göre Müslümanlarda olması gereken temel ilkelerden birisi aşağıdakilerden hangisi değildir?

- A. Samimi bir şekilde iman etmek
- B. Salih (güzel) ameller işlemek
- C. Sabrı tavsiye etmek
- D. Zamanı verimli şekilde kullanmak

Kuran-ı Kerim'deki geçmiş peygamberler ve milletlerle ilgili ibretlik ve tarihi olayların anlatılmasına kıssa denir.

2. Kuran-ı Kerim'de "Kıssaların en güzeli" diye nitelendirilen kıssa aşağıdakilerden hangisidir?

- A. Hz. Musa kıssası
- B. Hz. Yusuf kıssası
- C. Hz. Şuayb kıssası
- D. Medyanlılar kıssası

- Ey İnsanlar, Allah'a sığın, emirlerine yapışın, azabından korunun. İnsanların mallarını eksik teslim etmeyin, değerlerini düşürmeyin, bedellerini eksik ödemeyin, mallarını kötülemeyin...
 - Kıyamet gününe kadar Cahiliye döneminde var olan kan davaları kaldırılmıştır, Cahiliye döneminde var olan kan davaları kaldırılmıştır, kaldıracağımız ilk kan davası, Amir b. Abdülmuttalib'in kan davasıdır...
 - Ey İnsanlar! ... İnsanlar La ilahe illallah (Allah'tan başka ilah yok) diye söylerlerse, kanlarını, canlarını ve mallarını korumuş olurlar.
 - Ey İnsanlar! Kadınlarınızın sizler üzerinde hakları, sizin kadınlarınız üzerinde haklarınız vardır...
- 3. Yukarıda verilen Veda Hutbesi'ne göre aşağıda hangi dinin temel gayesine yer verilmemiştir?**

- A. Canın korunması
- B. Malın korunması
- C. Neslin korunması
- D. Dinin korunması

4. Fitre miktarının alt sınırını aşağıdaki kurumlardan hangisi belirler?

- A. Müftülük
- B. Diyanet İşleri Başkanlığı
- C. Adalet Bakanlığı
- D. Kalkınma Bakanlığı

Toprak ürünlerinden verilen zekâta öşür adı verilmektedir. Bu öşür zekâtı iki çeşittir. Sulama, gübre kullanma, çaba yapma gibi para ve zaman harcanan ürünlerin zekâtı ; yağmur sularıyla sulaman, gübre atılmadan yetişen ürünlerden ise oranında zekat verilir.

5. Yukarıda boş bırakılan yerlere aşağıdaki hangi öşür miktarı yazılmalıdır?

- | | |
|---------|------|
| A. 1/30 | 1/40 |
| B. 1/5 | 1/10 |
| C. %2,5 | 1/20 |
| D. 1/20 | 1/10 |

“ Sadakalar/zekâtlar Allah'tan bir farz olarak ancak, yoksullara, düşkünlere, zekât memurlarına, gönülleri ısındırılmış olanlara, kölelere, borçlulara, Allah yolunda savaşanlara, yolda kalanlara aittir. Allah hakkıyla bilen, işini yerli yerince yapandır.” Tevbe Suresi 60

6. Yukarıdaki ayete göre zekât kaç grup insana verilebilir?

- A. 8
B. 9
C. 10
D. 12

“ Ey Allah'ın kulları! Tedavi olunuz. Şüphesiz Allah her hastalığın şifasını yaratmıştır.” Hz. Davud

7. Yukarıdaki hadisin konusu aşağıdakilerden hangisidir?

- A. Rızık
B. Tevekkül
C. Başarı ve başarısızlık
D. Sağlık ve hastalık

İnsan seçimlerde bulunur. İyi ile kötüyü, doğru ile yanlış ayırt edebilir. Hak ile batıl arasındaki ayrımı fark eder. Allah'ın emir, yasak ve öğütlerine muhatap olur.

8. Yukarıdaki metine göre insanın bu özelliğinin sebebi aşağıdakilerden hangisidir?

- A. Kendi türüyle konuşabilmesi
B. Ayakları üzerinde durabilmesi
C. Akıllı olması
D. Söz sahibi olması

- “ O, yedi göğü, birbiri üzerinde tabaka, tabaka yarattı, Rahman'ın yaratmasında uyumsuzluk görmezsin. Gözü(nü) döndür de bak, hiçbir çatlak ve düzensizlik görüyor musun?” Mülk Suresi 3
 - “ Biz, gerçekten en güzel biçimde yarattık.” Tin Suresi 4
 - “ O, geceyi, gündüzü, güneşi ve ayı yaratandır. Bunların her biri bir yörüngede yüzmektedir/dönmektedir.” Enbiya Suresi 33
- 9. Yukarıdaki ayetlerin ana konusu aşağıdaki ayetlerin hangisinde vurgulanmaktadır?**
- A. “Biz her şeyi bir ölçüye göre yarattık.” Kamer Suresi 49
 - B. “... Yapmakta olduğunuz şeylerden mutlaka sorguya çekileceksiniz.” Nahl Suresi 26
 - C. “Yeryüzünde yaşayan bütün canlıların rızkı Allah'a aittir...” Hud Suresi 6
 - D. “İnsan için ancak çalıştığının karşılığı vardır.” Necm Suresi 39

Allah evrendeki düzeni sağlamak için yasalar koymuştur. Bunları fiziksel, biyolojik ve toplumsal yasalar olarak sıralamak mümkündür.

10. Yukarıdaki düzen ve yasalar aşağıdaki hangi kavram ile açıklanmaktadır?

- A. Habibullah
- B. Fıtratullah
- C. Sünnetullah
- D. Rahmetullah

1. Ömer is peeling some potatoes to make chips.

Which picture shows the step he is doing?

A)



B)



C)



D)



2. Find the question that completes the dialogue best.

Cabbar: Hello! Can I speak to Alan?

Serdar : I'm afraid he has gone out. Would you like to leave a message?

Cabbar:, could you repeat that, please?

S: He is not at home. May I take your message?

- A) I'll call you later
- B) I apologize for refusing
- C) I'm sorry to hear that
- D) I beg your pardon

3. Look at the picture and find the option that completes the sentence best.



Jack is on the camping site and now he is

- A) pitching the tent
- B) preparing a meal
- C) roasting marshmallows
- D) sitting around the fire

4. Find the sentence that completes the dialogue best.

A:

B: I think it is unbearable.

- A) How often do you listen to rock music
- B) What is your opinion of country music
- C) What time does the concert start
- D) What type of music do you like

5. Find the question that completes the dialogue best.

A: I'd like to make a chocolate cake for mum. Can you help me?

B: Sure. What can I do for you?

A:

B: All right.

- A) Do you prefer boiled eggs
- B) Shall we bake them in the oven
- C) Will you break three eggs in a bowl
- D) What about cutting the tomatoes

6. Find the option that completes the dialogue best

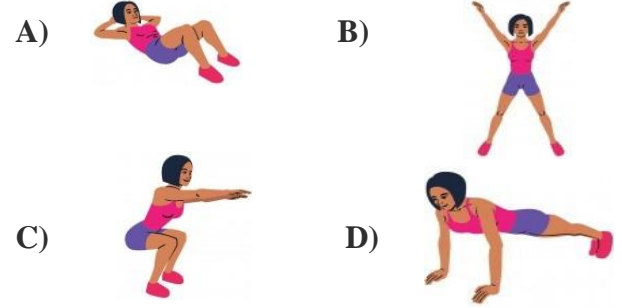
A: Would you like to come to my beach party?

B: I'm sorry,

- A) I'll be there for sure
- B) I'm too busy
- C) it sounds awesome
- D) of course

7. "My mother always does crunches fifty times in the morning ."

Which picture shows the activity that my mother does?



8. Find the sentence that completes the dialogue best.

A: I'm afraid I can't come to the cinema with you. I have a terrible headache.

B: I'm sorry to hear that. Don't worry.

- A) We will meet up later, then
- B) I'd really like to join you
- C) I prefer spending time with my friends
- D) I never watch films at home

9. Find the sentence that completes the dialogue best.

A:

B: Nothing much. Why?

A: Why don't we go and watch a film?

B: Yeah, OK. What about watching an animated film?

A: Sounds great. Let's meet outside the cinema at seven.

A) What is your opinion of films

B) Would you like to come along

C) Are you coming to the cinema with me

D) What are you doing tonight

10. Find the question that completes the dialogue best

FATİH : I got some great steak from the butcher today. I can make a tasty dinner.

OSMAN :? Fry it or grill it?

A) What is your favourite dish

B) Where did you buy it

C) How are you going to cook it

D) How often do you usually eat meat



T.C.
MİLLİ EĞİTİM BAKANLIĞI
75. YIL ORTAOKULU

2018 - 2019
8. SINIF DEĞERLENDİRME SINAVI -2-
(SAYISAL BÖLÜM)

DENEME

2

Adı ve Soyadı :.....
Sınıfı :.....
Numarası :.....

- Bu sınav, 2018 - 2019 Eğitim Öğretim yılı 75. Yıl Ortaokulu öğrencilerinin kavrama düzeylerini ölçmek amacıyla hazırlanan Değerlendirme Sınavıdır.
- Sınav süresi **80** dakikadır.
- Bu kitapçıkta **40** soru yer almaktadır.

Sayısal bölüm soru dağılımı aşağıdaki şekildedir.

- Matematik : **20 Soru**
- Fen Bilimleri : **20 soru**

6) Bilgi: Beytüşşebap ile Besni arasındaki mesafe 604 kilometredir.

Buna göre Beytüşşebap ile Besni arasındaki mesafenin santimetre cinsinden bilimsel gösterimi aşağıdakilerden hangisidir?

- A) $60,4 \cdot 10^{-2}$ B) $6,04 \cdot 10^7$
C) $6,04 \cdot 10^{-7}$ D) $6,04 \cdot 10^8$

7) İki basamaklı 5A sayısı ile 20 sayısı aralarında asal sayılardır.

Buna göre A sayısının alabileceği doğal sayılar değerleri toplamı kaçtır?

- A)15 B)20 C)25 D)29

8) $2^{-x} = \frac{1}{64}$ buna göre x yerine kaç gelmelidir?

- A)-6 B)-4 C)4 D)6

9) Dengin: Öğretmene uzaklığım $2\sqrt{5}$ metredir.

Cemile: öğretmene uzaklığım $\sqrt{45}$ metredir

Mustafa: öğretmene uzaklığım $3\sqrt{2}$ metredir.

Buna göre bu üç arkadaşın öğretmene uzaklığı hangisinde çoktan aza doğru sıralanmıştır?

- A)Dengin, Mustafa, Cemile
B)Mustafa, Dengin, Cemile
C)Cemile, Dengin, Mustafa
D)Dengin, Cemile, Mustafa

10) Kısa kenarı $(x - 3)$ birim, uzun kenarı

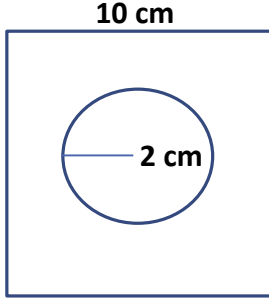
$(4x + 5)$ birim olan bir dikdörtgenin çevresi nedir?

- A) $10x+2$ B) $10x -2$
C) $10x + 4$ D) $12x-8$

11) Aşağıdakilerden hangisi bir tam kare ifadedir?

- A) $x^2 + 9x - 81$ B) $x^2 - 12x + 36$
C) x^2+6+36 D) $x^2-10x - 0$

12)



Bir kenarı 10 cm olan kare şeklindeki levhanın içine yarıçapı 2 cm olan bir daire çiziliyor. Kareye isabet eden bir noktanın aynı zamanda daireye de isabet etmiş olma olasılığı kaçtır? ($\pi=3$)

- A) $\frac{1}{2}$ B) $\frac{3}{7}$ C) $\frac{2}{4}$ D) $\frac{3}{25}$

13) Yapılan bir soru havuzu sisteminde 81 ilden seçilen 81 okulun her birinden 81 soru gönderilmesini ve bu gönderilen sorulardan bir soru havuzu oluşturulması amaçlanmıştır.

Buna göre bu soru havuzunda toplam kaç soru birikmiş olur?

- A) 3^{12} B) 3^{16} C) 3^{18} D) 3^{24}

14) $K=X\sqrt{X}$ şeklinde yazılabilen sayılara süper köklü sayılar diyelim.

Buna göre, aşağıdaki sayılardan hangisinin süper köklü sayıdır?

- A) $\sqrt{20}$ B) $\sqrt{45}$
C) $\sqrt{125}$ D) $\sqrt{250}$

15) Serdar öğretmen tahtaya;

$$A=0,000047.10^{-4}$$

Sayısını yazıyor öğrencilerinin bu sayının üssünü değiştirip farklı şekillerde yazmalarını istiyor

Çimen: $A= 0,000047.10^{-5}$

Osman: $A= 47.10^3$

Gülçin: $A= 470.10^{-12}$

Kadir: $A= 4,7.10^{-10}$

Şeklinde yazıyor. Buna göre hangi öğrenci hatalı yazmıştır?

- A)Çimen B)Osman
C)Gülçin D)Kadir

16) Besni Tava = Adıyaman'ın Besni ilçesinde yapılan mukavvi bir fırın yemeğidir.

Bu yemeği çok beğenen Mehmet hoca "BESNİ TAVA" kelimesindeki harfleri özdeş şekilde birer kâğıda yazıp bir kutunun içine atıyor. Kutudan rast gele seçilen kâğıtta ünlü harfin yazılma ihtimali x ise \sqrt{x} kaç eşittir?

- A) $\frac{3}{4}$ B) $\frac{4}{9}$ C) $\frac{1}{2}$ D) $\frac{2}{3}$

17) BİLGİ: İki sayının kaç tane pozitif ortak böleni olduğunu bulmak için ortak bölenlerinin en büyüğünün pozitif çarpan sayısını bulmak yeterlidir.

Buna göre 240 ile 400 sayısının kaç tane pozitif ortak böleni vardır?

- A)8 B)10 C)12 D)16

18) Bir kutuda 3 mavi 5 sarı ve 7 turuncu bilye vardır buna göre bu kutuya kaç tane mavi bile konulursa rastgele seçilen bilyenin sarı olma ihtimali $\frac{1}{5}$ olur?

- A)3 B)5 C)10 D)15

19) Bir matematik sınavında son iki soru çoktan seçmeli (dört seçenekli) sorudan oluşmaktadır.

19. A B C D

20. A B C D

Bu iki soru cevaplandığında art arda aynı iki seçeneğin işaretlenmemesi olayına ait olası durum sayısı kaçtır?

- A) 4 B)8
C) 12 D)15

75. YIL ORTAOKULU

20)

6 cm



75. Yıl Ortaokulu bahçesinin kare şeklindeki bir alanına sosyal etkinlik alanı oluşturulacaktır.

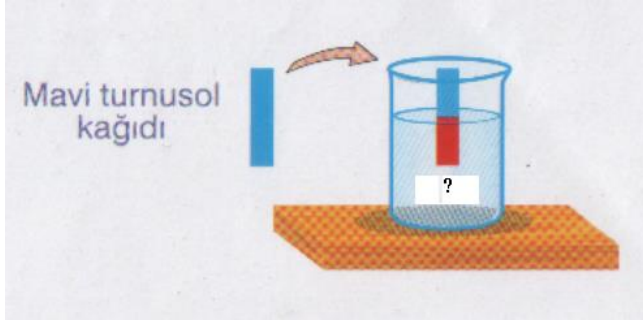
Bu alanın kaplanması için bir kenarı 6 santimetre olan kare şeklindeki özdeş fayanslardan kullanılacaktır. 205 adet fayans olduğuna göre en az kaç fayansa daha ihtiyaç vardır?

- A)20 B)25 C)39 D)40

1) Kimyasal reaksiyonlarda aşağıdakilerden hangisi korunur?

- A) Kütle
B) Bağ yapısı
C) Molekül rengi
D) Hacim

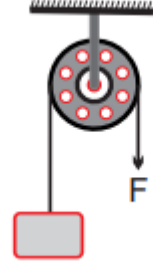
2)



Yukarıdaki etkinliği yapan öğrenci ? işareti olan çözeltiyle ilgili hangisini söylerse doğruluğu kesin olamaz?

- A) Çözeltinin tadı Eksidir
B) Çözelti Elektrik akımını iletir
C) Ele kayganlık hissini verir
D) Metalleri aşındırıcı etki gösterir.

3) Şekildeki makara düzeneğinde 17 N ağırlığındaki cisim F kuvveti ile yerden 2 m yükseğe çıkarılmıştır.



Cismin ağırlığı 19 N'a çıkarılır ve cisim tekrar 2 m yükseğe çıkarılırsa sistemde aşağıdaki özelliklerden hangisi değişir?

- A) Kuvvetin büyüklüğü
B) İpin çekilme miktarı
C) Kuvvet kazancı
D) Cismin hareket yönü

4) Bezelyelerde sarı tohumun yeşil tohum genine göre baskın olduğunu biliyoruz. İki melez sarı tohumlu bezelye çaprazlandığında; çaprazlama sonucu oluşan bezelye tohumları ile ilgili olarak:

Ada: Oluşan tohumlarda sarı olma olasılığı % 75 tir.

Berna: Oluşan tohumlarda baskın gen bulunma olasılığı % 25 tir.

Sevgi: Oluşan döllerde çekinik gen bulunma olasılığı % 75 tir.

Öğrencilerden hangilerinin ifadeleri yanlıştır?

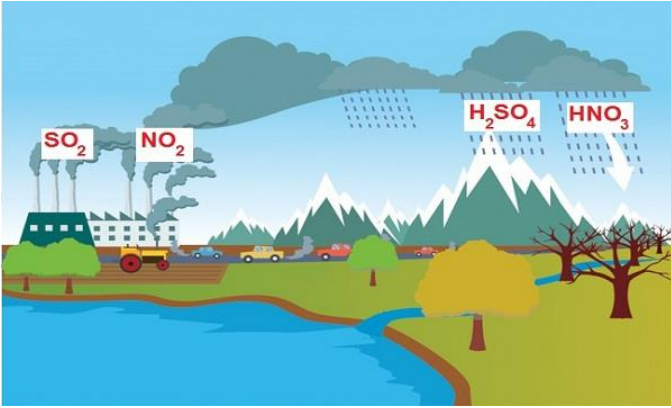
- A)Ada ve Berna
B)Ada ve Sevgi
C)Berna ve Sevgi
D)Ada, Berna ve Sevgi

5) Hava durumu birçok insan tarafından sürekli takip edilmektedir. Babası ile birlikte hava durumu haberlerini izleyen Sinem spikerin alınan bilgilere göre bugün Beytüşşebap ilçesinde hava durumu -5 derece ve yoğun kar yağışı görülmekte demesiyle birlikte yarın okulların tatil olabileceğini düşünüp üzölmeye başlıyor.

Bu metinde verilen bilgilere göre yukarıda ki boşluğa aşağıdakilerden hangisi gelmelidir?

- A) Klimatoloji B) Meteoroloji
C) Kardiyoloji D) Meteorolog

6)



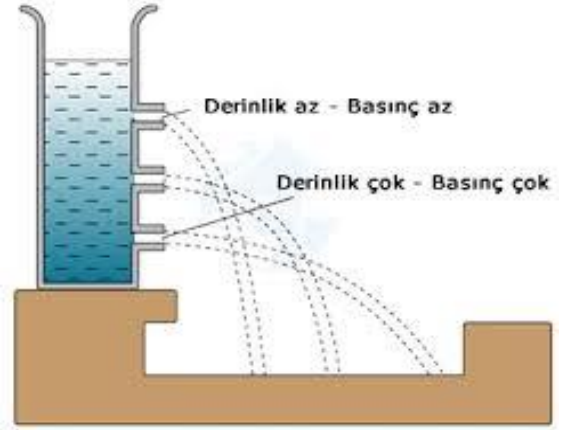
Yukarıda ki şekle göre;

- I. Asit yağmurlarına sebep olan gazlar görölmektedir.
II. Solunum sonucu doğaya bıraktığımız gaz da görölmektedir.
III. Sanayi atıkları doğrudan havaya oradan da yeryüzünde su ve toprağa karışmaktadır.

Yukarıda verilen öncüllerden hangisi veya hangileri doğrudur?

- A) Yalnız I B) Yalnız III
C) I,II ve III D) I ve III

7)



Yukarıda verilen şekilden sıvı basıncı ile ilgili hangisi çıkarılabilir?

- A) Sıvıların basıncı yüzey alanına bağlıdır.
B) Sıvı basıncının en fazla olduğu nokta yerden en yüksek olan sıvı moleküllerindedir.
C) Sıvı basıncı sıvının kütesine bağlıdır.
D) Sıvı basıncı derinliğe bağlıdır.

8)



Yukarıdaki şekle baktığımızda aşağıdakilerden hangisine örnek olabileceğini söyleriz?

- A) Modifikasyon B) Varyasyon
C) Mutasyon D) Adaptasyon

13) Mumun yanarak erimesi

Elmanın çürümesi

Kanın pıhtılaşması

Kâğıdın buruşturularak kesilmesi

Suyun elektrolizi

Zeytinyağı ve su karışımının damıtma yöntemi ile ayrıştırılması

Yukarıda verilen örneklerden kaç tanesi fiziksel değişimdir?

A) 1

B) 2

C) 4

D) 3

14) Kimyasal reaksiyonlarda tepkimeye giren maddelerin kütleleri toplamı oluşan maddelerin kütleleri toplamına eşittir. Buna göre bir kimyasal tepkimede giren maddelerin toplam kütlesi 54 gram olduğu biliniyor. Ürünler kısmı tartıldığında ise 48 gram olduğu görülüyor. **Kapta kalan 6 gram madde için ne söylenebilir?**

A) Yanlış ölçüm yapılmıştır.

B) Tepkimeye girenlerden biri veya bir kaç reaksiyona girmeden artan madde olarak çıkmıştır.

C) Tepkimeye giren maddeler tamamen kullanılacağı için bu ölçüm hatalıdır.

D) Tepkimenin bitmesi beklenmeden ölçüm yapılmıştır.

15) Dünyanın eksen eğikliği aşağıdakilerden hangisinin oluşumuna sebep olmaz?

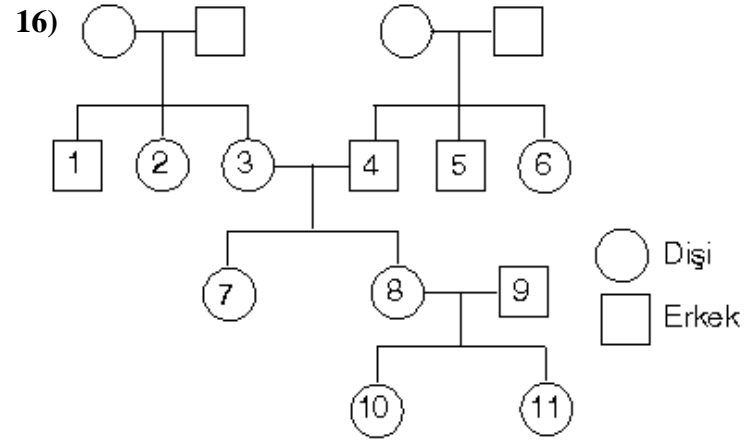
A) Güneş ışınlarının yeryüzündeki belli noktaya gelme açısının değişmesi.

B) Dünyanın çeşitli bölümlerinde yıl boyunca sıcaklık değişimleri gözlenmesi.

C) Mevsimlerin meydana gelmesi.

D) Gündüz ve gece arasında sıcaklık farkı görülmesi.

75. YIL ORTAOKULU



Yukarıdaki şekle bakıldığında hangileri arasında protein benzerliği en fazladır?

A) 1 ve 4

B) 6 ve 9

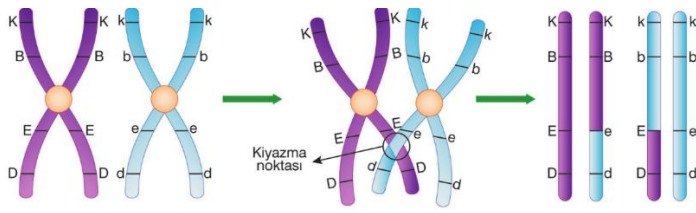
C) 8 ve 9

D) 4 ve 7

17) $2n$ kromozomlu bir hücre 3 kez mitoz bölünme geçiriyor. Bölünme sonucu oluşan hücre sayısı ve kromozom sayısı nedir?

- A) 6 hücre $2n$ kromozom
B) 8 hücre $2n$ kromozom
C) 6 hücre n kromozom
D) 4 hücre $2n$ kromozom

18)



Yukarıda verilen şekilde gördüğümüz olay ile ilgili verilen bilgilerden hangisi doğrudur?

- A) Mitoz bölünmede görülür ve ana hücreyle aynı özellikte hücreler elde etmek amaçlanır.
B) Mayoz bölünmede görülür ve 4 hücre oluşumunu sağlar.
C) Mayoz bölünmede çeşitliliği sağlayan krossing-over olayıdır.
D) Kalıtsal hastalıkların nasıl aktarıldığını anlatır.

- 19) I. Elektrik akımını iletir.
II. Elimize kayganlık verir.
III. Tatları Ekşidir.

Yukarıda verilen bilgilerden hangileri asit çözeltileri doğru, baz çözeltileri için yanlıştır?

- A) Yalnız I
B) II ve III
C) I,II ve III
D) Yalnız III

20)

	Asit	Baz
Turnusol kağıdı	Kırmızı	Mavi
Metil oranj	Kırmızı	Sarı
Fenolftalein	Renksiz	Pembe

Asit ve bazların ayraçları yukarıda verilmiştir. Buna göre hangi seçenekteki bilgi yanlıştır?

- A) Limon suyu metil oranj damlatıldığında kırmızı renk verir.
B) Sabunlu suya fenolftalein damlatırsak renksiz olacaktır.
C) Tuz ruhu mavi turnusol kağıdını kırmızıya çevirir.
D) Bu maddelere indikatör de denilebilir.



8. SINIF DEĞERLENDİRME SINAVI 2 CEVAP ANAHTARI

TÜRKÇE	İNKILAP TARİHİ	DİN KÜLTÜRÜ	İNGİLİZCE	MATEMATİK	FEN BİLİMLERİ
1-D	1-B	1-D	1-C	1-B	1-A
2-A	2-A	2-B	2-D	2-B	2-C
3-C	3-C	3-C	3-A	3-B	3-A
4-A	4-D	4-B	4-B	4-A	4-C
5-B	5-C	5-D	5-C	5-C	5-B
6-A	6-D	6-A	6-B	6-B	6-D
7-B	7-A	7-D	7-D	7-B	7-D
8-D	8-B	8-C	8-A	8-D	8-C
9-C	9-D	9-A	9-D	9-C	9-D
10-C	10-B	10-C	10-C	10-C	10-C
11-A				11-B	11-B
12-D				12-D	12-C
13-B				13-A	13-D
14-C				14-C	14-B
15-C				15-B	15-C
16-D				16-D	16-D
17-B				17-B	17-A
18-C				18-C	18-C
19-A				19-C	19-D
20-B				20-A	20-B